

## NOTÍCIA

### El western torna a Esplugues

L'any 2009, a Can Tinturé, va tenir lloc l'exposició "Juan Alberto, creador d'Esplugas City", i aquest mes de març l'esperit de l'Spaghetti Western tornarà a ser protagonista a Esplugues.

George Martin, un dels grans actors de l'època daurada d'aquest gènere, visita Esplugues de Llobregat. Martin va néixer a Barcelona l'any 1937 i va participar en nombrosos films rodats a Esplugues als anys 60.

El dia 20 de març, al Casal de Cultura Robert Brillas, es projectarà la pel·lícula "Clint, el solitari" protagonitzada pel mateix Martin.

En acabat, tindrà lloc una taula rodona, on George Martin, Salvador Joan, Rafael de España, Enrique Uviedo i Esteve Ribambau conversaran sobre aquest gènere cinematogràfic i la importància del cinema a la ciutat d'Esplugues.

## ITINERARI

### La bateria de Sant Pere Màrtir

**Diumenges, 1 de març / 5 d'abril**  
**11 h plaça Mireia**

A través d'un recorregut per la muntanya de Sant Pere Màrtir es farà una breu introducció a la Guerra Civil espanyola remarcant el paper de les defenses antiaèries existents.

- *Activitat gratuïta prèvia inscripció.*

## LA PEÇA DE PORTADA



Model de rajola aplicada a algunes cases desaparegudes del carrer de l'Església d'Esplugues de Llobregat.



Museus d'Esplugues  
de Llobregat

Can Tinturé

La Rajoleta

C. de l'Església, 36  
08950, Esplugues de Llobregat

Tel. 93 470 02 18

museus@esplugues.cat  
www.museus.esplugues.cat

Horaris

**Can Tinturé:**

De dimarts a dissabte, de 17 a 20 h  
Dissabtes, diumenges i festius, de 10 a 14 h

**La Rajoleta:**

Visites guiades tots els diumenges a les 11h i a les 13h.

**Reserves de grup:**

De dimarts a dissabte, de 10 a 14 h  
Tancat tots els dilluns, el mes d'agost  
i els dies 1 i 6 de gener i el 25 i 26 de desembre

**amel** Arxiu Municipal  
d'Esplugues de Llobregat

C. Àngel Guimerà, 38, 1r pis  
08950, Esplugues de Llobregat  
Tel. 93 371 33 50 (ext. 2112-2113)

ajuntament@esplugues.cat  
www.esplugues.cat

**Horaris:**

De dilluns a divendres de 9 a 14 h  
Dimecres i dijous de 17 a 19 h

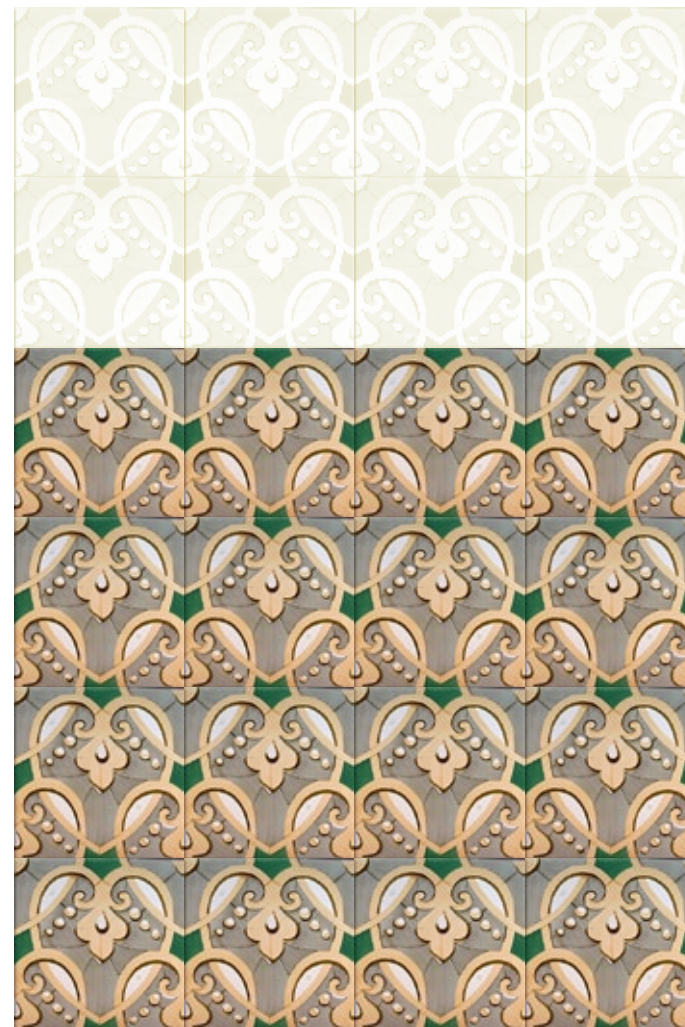


AJUNTAMENT  
D'ESPLUGUES

MUSEUS  
I ARXIU

Esplugues de Llobregat

Programació 2015  
**MARÇ I ABRIL**



## EXPOSICIÓ TEMPORAL

### “4 x 4. 4 dones, 4 ceramistes, 4 camins”

Fins al diumenge 15 de març  
Museu Can Tinturé

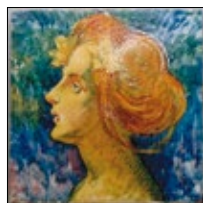
Exposició col·lectiva de quatre ceramistes catalanes amb una llarga trajectòria: **Mercè Coma, Teresa Gironès, Mercè Mir i Esther Ramos.**

Quatre estils i quatre tècniques diferents, que exposades conjuntament es presenten com un diàleg sobre les diferents concepcions de la creació.

## DIA INTERNACIONAL DE LES DONES

### CONFERÈNCIA

#### “Les dones artistes. Entre la realitat i el desig”



Dijous, 5 de Març  
19 h La Masoveria de Can Tinturé

En el marc de l'exposició temporal “4x4”, i amb motiu del Dia Internacional de les Dones, **Ma Àngels Cabré**, directora de l'Observatori Cultural de Gènere, farà un repàs del paper de les dones en la història de l'art, i de com les seves obres han estat relegades a un segon pla per qüestió de gènere.

## VISITA GUIADA ESPECIAL “La Magdalena a la fàbrica”

Diumenge, 8 de març  
11 i 13 h “La Rajoleta”

Visites semiteatralitzades a la fàbrica Pujol i Bausis. Ens acompanyarà Magdalena Serra, el personatge d'una treballadora de principis del s. XX, que explicarà algunes de les seves vivències a la fàbrica.

- Les visites són gratuïtes.
- Places limitades.



## RECERCA

### VII Taller d'Identificació d'Imatges

Dimecres, 11 de març  
19.30 h La Masoveria de Can Tinturé

Vine a veure imatges d'Esplugues que es conserven a l'Arxiu Municipal, fruit de donacions personals i del fons municipal. Entre tots i totes intentarem identificar l'esdeveniment, el lloc, la data i les persones que hi apareixen.



## VISITA I TALLER

### “Gaudí i Esplugues Descobreix el trencadís”

Diumenge, 22 de març  
12 h “La Rajoleta”

#### De 8 a 12 anys

A través d'una visita guiada a la fàbrica Pujol i Bausis, descobrirem en família, què tenen en comú el Park Güell i “La Rajoleta”, i coneixerem la vinculació que Gaudí va tenir amb Esplugues. Després del recorregut, es realitzarà un taller de trencadís.

- Activitats prèvia inscripció.
- Consultar preus per famílies i promocions



## CONFERÈNCIA

### “El paisatge de les aparicions: el cas de Sant Pere Màrtir”

Dimecres, 8 d'abril  
19.00 h La Masoveria de Can Tinturé

Xerrada a càrrec de **Josefina Roma**, antropòloga i professora de l'UB,

Ens endinsarem en el fenomen de les aparicions a través de la història real de Francesc Ballester, un personatge del s. XIX, senzill i religiós, que experimentava aparicions de St. Antoni Abat.



## ACTIVITATS FAMILIARS-TALLER En Fanguet cavaller Sant Jordi

Dimecres, 22 d'abril  
De 17 a 20.30 h Jardins Can Tinturé

Arriba Sant Jordi, i en Fanguet s'ha convertit en tot un cavaller disposat a salvar la princesa.

Deixeu volar la vostra imaginació per pintar la rajoleta d'en Fanguet cavaller.

- Activitat gratuïta
- Per a totes les edats

