

NOTÍCIA

100 anys del naixement d'Angelina Alós

Esplugues està preparant tot un seguit d'activitats per commemorar el naixement, el 3 de desembre de 1917, de la reconeguda ceramista, **Angelina Alós Tormo**. Una artista íntimament lligada al municipi, que va portar el seu nom per tot el món.

Actualment a l'Espai Baronda s'hi pot veure l'exposició permanent "Angelina Alós Tormo, mestra de ceramistes" formada per 31 peces de l'artista, donades per la seva filla, Blanca Morales, a la ciutat d'Esplugues. Per altra banda, també es pot visitar les obres premiades de les darreres edicions de la biennal internacional de ceràmica que porta el nom de la reconeguda ceramista.



DIBUIX DE PORTADA

Reproducció d'un fragment d'un dels fulls del catàleg de mosaics de gres "**Hijo de Jaime Pujol y Bausis**"

Fàbrica de Mosaicos de gres (Cornellà)

Principis del segle XX

AMEL.
Fons Pujol i Bausis



Museus d'Esplugues de Llobregat

Can Tinturé

La Rajoleta

C. de l'Església, 36
08950, Esplugues de Llobregat

Tel. 93 470 02 18

museus@esplugues.cat

www.museus.esplugues.cat

Horaris:

Museu Can Tinturé:

De dimarts a dissabte, de 17 a 20 h

Dissabtes, diumenges i festius, de 10 a 14 h

Museu de ceràmica "La Rajoleta":

Visites guiades tots els diumenges a les 11 h i a les 13 h.

Reserves de grups:

De dimarts a dissabte de 10 a 14 h

Tancat tots els dilluns, el mes d'agost

i els dies 1 i 6 de gener i el 25 i 26 de desembre.

amel Arxiu Municipal
d'Esplugues de Llobregat

C. Àngel Guimerà, 38, 1r pis
08950, Esplugues de Llobregat

Tel. 93 371 33 50 (ext. 2112-2113)

ajuntament@esplugues.cat

www.esplugues.cat

Horaris:

De dilluns a divendres de 9 a 14 h

Dimecres i dijous de 17 a 19 h



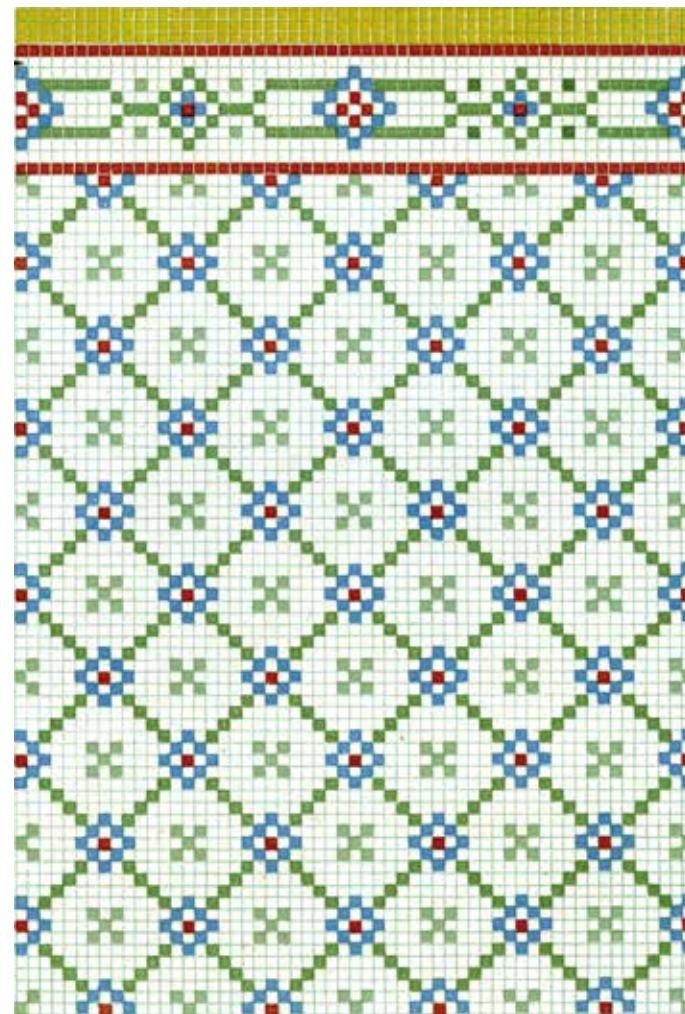
AJUNTAMENT
D'ESPLUGUES

MUSEUS
I ARXIU

Esplugues de Llobregat

Programació 2017

MARÇ I ABRIL



ITINERARI

La bateria de Sant Pere Màrtir

Diumenge, 5 de març i 2 d'abril

11 h, plaça Mireia

Itinerari guiat per la muntanya de Sant Pere Màrtir. En destaquen les restes de la bateria antiaèria de la Guerra Civil conservada al cim.

- *Activitat gratuïta prèvia inscripció*

Dia Internacional de la dona treballadora VISITA SEMITEATRALITZADA

“La Magdalena a la fàbrica”

Diumenge, 12 de març

11 i 13 h, Museu de Ceràmica “La Rajoleta”

La Magdalena Serra -una de les treballadores de “La Rajoleta”- de principis del s.XX- ens acompanyarà pel recinte de l'antiga fàbrica Pujol i Bausis tot explicant-nos algunes de les seves vivències.

- *Activitat gratuïta*
- *Punt de trobada: recepció Museu Can Tinturé*



JOC DE PISTES

“La muntanya de St. Pere Màrtir en família”

Diumenge, 19 de març

11 h, Plaça Mireia

Vine a conèixer la història, la natura i els misteris de la muntanya de Sant Pere Màrtir, a través d'un joc de pistes familiar.

- *Nens i nenes de 7 a 12 anys*
- *Activitat gratuïta prèvia inscripció*

Centenari d'Angelina Alós CONFERÈNCIA

“Angelina Alós, treballadora de l'art de la ceràmica”

Dimecres, 29 de març

19 h, La Masoveria de Can Tinturé

Dins la programació del Mes de la Dona, i de la mà del ceramòleg **Emili Sempere**, encetarem els actes commemoratius del centenari d'Angelina Alós.

Amb aquesta xerrada ens aproparem a un personatge carismàtic des de diferents vessants d'artista, dona, mestra i ceramista. Comptarem amb la col·laboració de **Blanca Morales**, filla de l'artista.



El Súpermes!

ACTIVITATS FAMILIARS

Activitats gratuïtes incloses en la programació especial **El Súpermes**, l'abril més familiar al Baix Llobregat organitzat pel **Consorci de Turisme del Baix Llobregat**.

GIMCANA

“El misteri de la rajola desapareguda”

Dissabte, 1 i 8 d'abril

11 h, Museu Can Tinturé

El senyor Tinturé ha perdut una rajola molt valuosa, i ningú saps què ha passat... Sereu els detectius que han d'esbrinar el misteri de la rajola desapareguda.

- *Nens i nenes de 7 a 12 anys*
- *Activitat gratuïta prèvia inscripció*

TALLER

“Són vermelles les roses?”

Dissabte, 15 i 29 d'abril

D'11 a 13 h, La Masoveria de Can Tinturé

Us convidem a pintar la rosa de l'Hospital de Sant Pau, una de les rajoles més emblemàtiques del Modernisme català amb la tècnica de la trepa.

- *Totes les edats*
- *Activitat gratuïta sense inscripció*



INAUGURACIÓ EXPOSICIÓ TEMPORAL

“El llegat Nolla. 150 anys de la fàbrica de mosaics”

Divendres, 7 d'abril

19 h, Museu Can Tinturé

En el marc de l'organització del II Congrés Nacional de Ceràmica Nolla, s'inaugura aquesta exposició, que ens descobrirà la fàbrica de Meliana (València), creada a mitjan segle XIX per Miquel Nolla Buixet. Les seves ceràmiques de gran qualitat compositiva i decorativa foren aplicades amb gran èxit a paviments i altres elements arquitectònics.

L'exposició comptarà amb un àmbit local que ens descobrirà els seus lligams amb “La Rajoleta”.

- *Exposició oberta al públic del 8 d'abril al 22 d'octubre*
- *Entrada lliure*

PRESENTACIÓ

“Esplugues desconeguda”

Dijous, 20 d'abril

19 h, La Masoveria de Can Tinturé

L'Arxiu Municipal d'Esplugues de Llobregat organitza la presentació del llibre **Esplugues de Llobregat desconeguda** editat per Efadós.

Sant Jordi

CONTACONTES / TALLER

“Llibres fabricats”

Dissabte, 22 d'abril

D'11 a 13 h, Museu Can Tinturé

Vine a descobrir diferents tipus de fàbriques de la mà de tres llibres il·lustrats i un taller final en què jugarem amb el pensament abstracte. A càrrec de **Mariona Trenchs**, de Tramoia Produccions Culturals.

- *Nens i nenes de 4 a 8 anys*
- *Activitat gratuïta prèvia inscripció*



RUTA HISTÒRICA

“De la mà d'Esplugues”

Diumenge, 26 de març i 30 d'abril

11 h, Museu Can Tinturé

L'últim diumenge de mes veniu a descobrir tots els secrets que amaga el centre històric d'Esplugues.

- *3 € per persona*
- *Inscripció prèvia*