

NOTÍCIA

Teatre, ball i mosaics en la nit més especial

Dissabte, 20 de maig

Museu de Ceràmica "La Rajoleta":

Portes obertes

De 19 a 1 h

Visita lliure a l'exposició permanent "La ceràmica i els forns del Modernisme"

Les ombres de la fàbrica

Activitat teatralitzada de 22 a 24 h

Som l'any 1904, Josep Puig i Cadafalch torna a trepitjar la fàbrica Pujol i Bausis per fer una comanda de rajoles, on es troba amb Pau Pujol...

Museu Can Tinturé:

Portes obertes

De 19 a 1 h

Visita lliure a l'exposició permanent "Can Tinturé, col·lecció de rajola de mostra Salvador Miquel", i les mostres temporals *EL Llegat Nolla* i *Terrissa en salsa*

Dissenyem un mosaic

Taller familiar de 19 a 21 h

Els nens i nenes es convertiran en dissenyadors de la Fàbrica Hijo de Jaime Pujol y Bausis, i crearan el seu propi model de mosaic.

Ballem un vals?

Demostració i ball, de 22 a 24 h

Les sales del museus es converteixen per unes hores en un gran saló de ball. Diverses peces de vals dialoguen amb les rajoles de la col·lecció permanent, de la mà de l'*Escola de Balls de Saló de l'Ateneu de Sant Just*.

Nit Esotèrica:

A partir de les 22 h, activitats a l'entorn de l'esoterisme i l'astronomia als jardins de Can Tinturé i carrers propers: correfocs, concerts, numerologia, taller familiar, etc.

DIBUIX DE PORTADA

Reproducció d'un fragment d'un dels fulls del catàleg de mosaics de gres "Hijo de Jaime Pujol y Bausis"

Fàbrica de Mosaicos de gres (Cornellà)

Principis del segle XX

AMEL. Fons Pujol i Bausis



Museus d'Esplugues de Llobregat

Can Tinturé

La Rajoleta

C. de l'Església, 36
08950, Esplugues de Llobregat

Tel. 93 470 02 18

museus@esplugues.cat
www.museus.esplugues.cat

Horaris:

Museu Can Tinturé:

De dimarts a dissabte, de 17 a 20 h
Dissabtes, diumenges i festius, de 10 a 14 h

Museu de ceràmica "La Rajoleta":

Visites guiades tots els diumenges a les 11 h i a les 13 h.

Reserves de grups:

De dimarts a dissabte de 10 a 14 h

Tancat tots els dilluns, el mes d'agost i els dies 1 i 6 de gener i el 25 i 26 de desembre.

Itineraris guiats (més informació 93 470 02 18):

La bateria de Sant Pere Màrtir

7 de maig, 4 de juny i 2 de juliol. 11 h

Ruta històrica De la mà d'Esplugues

28 de maig, 25 de juny i 30 de juliol. 11 h

amel Arxiu Municipal d'Esplugues de Llobregat

C. Àngel Guimerà, 38, 1r pis
08950, Esplugues de Llobregat

Tel. 93 371 33 50 (ext. 2112-2113)

ajuntament@esplugues.cat
www.esplugues.cat

Horaris:

De dilluns a divendres de 9 a 14 h
Dimecres i dijous de 17 a 19 h

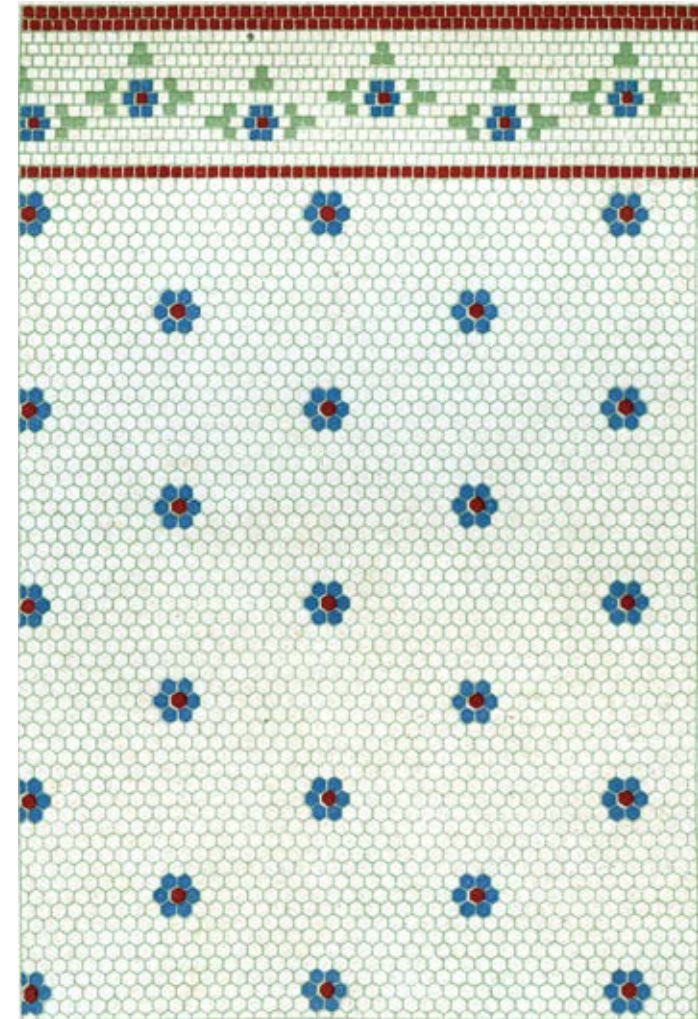


AJUNTAMENT D'ESPLUGUES

MUSEUS I ARXIU

Esplugues de Llobregat

Programació 2017
MAIG, JUNY I JULIOL



EXPOSICIÓ TEMPORAL

“El Llegat Nolla” 150 anys de la fàbrica de mosaics

Del 7 d'abril al 22 d'octubre
Museu Can Tinturé

Mostra protagonitzada pel mosaic de gres ceràmic i l'emblemàtica fàbrica **Ceràmica Nolla** de Meliana, que el va popularitzar.

Inclou l'espai “**Gres made in Esplugues**” dedicat a la fàbrica Pujol i Bausis, i al disseny i producció de les seves populars “**rajoletes**” de gres ceràmic.

- *Entrada lliure*



INAUGURACIÓ MOSTRA EXPOSITIVA

“Terrissa en salsa” Els morters de ceràmica

Dimecres, 3 de maig

19 h, La Masoveria de Can Tinturé

Xerrada inaugural a càrrec d'**Alfons Romero** sobre les diferents tipologies i funcions dels morters de ceràmica, que trobarem al Museu, al llarg de la història.

- *Mostra oberta al públic del 3 de maig al 2 de juliol al Museu Can Tinturé*

DIA INTERNACIONAL DELS MUSEUS

Visita guiada El Llegat Nolla

Dimecres, 17 de maig

18,30 h, Museu Can Tinturé

Xavier Laumain, arquitecte i comissari de l'exposició, ens aproparà a la història i a la producció de la fàbrica **Ceràmica Nolla** de Meliana.

- *Portes obertes: Dimecres, 18 de maig. De 17 a 20 h*
- *Visita lliure gratuïta al Museu Can Tinturé*

CONFERÈNCIA

“Jardins i cases senyorials”

Dimecres, 24 de maig

19 h, La Masoveria de Can Tinturé

AMPEL proposa aquesta xerrada de la mà d'**Ignacio Somovilla**, historiador de l'art, a l'entorn dels jardins senyorials de les zones properes a Barcelona.

FIRA

XXXVII Trobada de Col·leccionistes de Rajola Catalana i Ceràmica Antiga

Diumenge, 28 de maig

10 a 14 h, Jardins de Can Tinturé

L'**Associació Catalana de Ceràmica** organitza aquesta trobada, on podreu localitzar i adquirir peces de ceràmica antiga.

Inclou les activitats:

- *Concurs Terrissa en salsa, competició de salsa de xató*
- *Demostració de pintada de rajoles amb trepa a càrrec del Taller Sot*
- *Demostració de raku i altres tècniques a “La Rajoleta”. Escola Municipal de Ceràmica*



RECERCA

Identificació de ceràmica antiga

Dimarts, 30 de maig

19 h, La Masoveria de Can Tinturé

Sessió de descoberta i coneixement per als assistents que portin peces de ceràmica, a càrrec de l'**Associació Catalana de Ceràmica**.

CONFERÈNCIA - DIA INTERNACIONAL DELS ARXIU

Quan la Casa de la Vila era hostel

Dimecres, 7 de juny

19 h, La Masoveria de Can Tinturé

Història i curiositats de l'**hostal de Picalqués** (també taberna, tenda i fleca), construït el 1766 a la vora de l'aleshores nova carretera a càrrec de **Marta de Planell**.

INAUGURACIÓ MOSTRA EXPOSITIVA

Calidoscopi

Una mirada a l'univers de la rajola de mostra

Divendres, 16 de juny

19 h, Sala d'exposicions del CAATTEB

(c. Bon Pastor 5, BCN)

El museu surt de les seves sales per donar a conèixer i posar en valor les rajola de mostra, petites i veritables joies que han vestit les construccions al llarg de la història.

- *Mostra oberta al públic del 16 de juny al 15 de setembre*



ACTIVITAT FAMILIAR

Descobreix el mosaic Nolla

Dissabte, 17 de juny

11 h, Museu Can Tinturé

A través de diferents jocs de peces de colors, comprendrem els motius geomètrics dels catàlegs de l'empresa, i inventariarem les nostres pròpies obres.

- *Activitat gratuïta prèvia inscripció*

INAUGURACIÓ - MOSTRA DE TREBALLS

Inspiracions

Dijous, 22 de juny

19 h, La Masoveria de Can Tinturé

Com a cloenda del curs, els alumnes de l'**Escola Municipal de Ceràmica** presenten les seves creacions inspirades en les obres d'**Angelina Alós**, aquest any que es commemora el centenari del seu naixement.

SORTIDA A CANET DE MAR

La ceràmica modernista de Lluís Domènech i Montaner

Dimecres, 12 de juliol

De 10 a 14 h, Punt de trobada: pl. Santa Magdalena

Visitarem a la **Casa museu Lluís Domènech i Montaner** que acull una exposició dedicada al paper de la ceràmica en la seva arquitectura.

- *Activitat gratuïta amb prèvia inscripció*
- *Inclou trasllat en autobús*

FESTES DE SANTA MAGDALENA

Portes obertes

De 17 a 20 h, Museu Can Tinturé

Els dies 21, 22 i 23 de juliol entrada gratuïta al Museu

Diumenge visites guiades gratuïtes:

11 i 13 h, “La Rajoleta” i 12 h Can Tinturé

El vi i la vinya a Collserola

Dissabte, 22 de juliol

12 h, La Masoveria de Can Tinturé

Xerrada i tast de vins

- *Programa complet a www.museus.esplugues.cat*

MÚSICA

Nits Jazz & Tinturé

Divendres de juliol

Gaudeix de música en viu en un entorn privilegiat.

- *Calendari i programació: www.esplugues.cat*