

NOTÍCIA

De Ruta amb el Tram

Promocions i descomptes per conèixer el Baix Llobregat

Un any més s'ha posat en marxa la campanya **De ruta amb el TRAM** per apropar a la ciutadania els atractius turístics i patrimonials dels municipis per on discorre el *Trambaix*.

Descomptes i promocions, disponibles fins a finals de 2015, que van des dels itineraris modernistes, museus, parcs i jardins o llocs emblemàtics, i que inclou una àmplia oferta de restaurants. Els **Museus d'Esplugues** ofereixen descomptes en visites guiades i activitats familiars.

Per poder gaudir dels descomptes disponibles, s'ha d'accedir al web **www.rutadeltram.cat**, seleccionar la promoció i introduir un correu electrònic. Una vegada es tingui la promoció activada, es pot imprimir o mostrar des del dispositiu mòbil als establiments, i aquests aplicaran el descompte directament.

De Ruta amb el Tram és una iniciativa del *Consorci de Turisme del Baix Llobregat* amb col·laboració de *Tramvia Metropolitana* i els ajuntaments de Cornellà, Sant Boi, Sant Joan Despí, Sant Just Desvern i Esplugues de Llobregat.

ITINERARI

La bateria de Sant Pere Màrtir

20 de setembre, 4 d'octubre i 1 de novembre
11 h, plaça Mireia

A través d'una excursió per la muntanya de Sant Pere Màrtir es farà una breu introducció a la Guerra Civil espanyola remarcant el paper de les defenses antiaèries existents. Parlarem de la seva funcionalitat i del paper que hi van tenir.

- *Activitat gratuïta prèvia inscripció.*

LA PEÇA DE PORTADA



Model de rajola aplicada a la **Casa Lleó Morera** de Barcelona, obra de l'arquitecte **Lluís Domènech i Montaner**.

Projecte del dibuixant i mosaicista **Lluís Brú**.



Museus d'Esplugues de Llobregat

Can Tinturé

La Rajoleta

C. de l'Església, 36
08950, Esplugues de Llobregat

Tel. 93 470 02 18

museus@esplugues.cat
www.museus.esplugues.cat

Horaris

Can Tinturé:

De dimarts a dissabte, de 17 a 20 h
Dissabtes, diumenges i festius, de 10 a 14 h

La Rajoleta:

Visites guiades tots els diumenges a les 11h i a les 13h.

Reserves de grup:

De dimarts a dissabte, de 10 a 14 h
Tancat tots els dilluns, el mes d'agost
i els dies 1 i 6 de gener i el 25 i 26 de desembre

amel Arxiu Municipal
d'Esplugues de Llobregat

C. Àngel Guimerà, 38, 1r pis
08950, Esplugues de Llobregat
Tel. 93 371 33 50 (ext. 2112-2113)

ajuntament@esplugues.cat
www.esplugues.cat

Horaris:

De dilluns a divendres de 9 a 14 h
Dimecres i dijous de 17 a 19 h



AJUNTAMENT
D'ESPLUGUES

MUSEUS
I ARXIU

Esplugues de Llobregat

Programació 2015
SETEMBRE I OCTUBRE



EXPOSICIÓ TEMPORAL

“Ceràmica per a la Salut”

Fins al 4 d'octubre

Museu Can Tinturé

Mostra d'objectes ceràmics que ens introdueixen en aspectes relacionats amb la higiene i la salut. Inclou l'àmbit local *Les Farmàcies d'Esplugues*.

Activitats a l'entorn de l'exposició:

Conferència

“Les farmàcies d'Esplugues”

Dimecres, 16 de setembre

19 h. La Masoveria de Can Tinturé

Una mirada a *Les farmàcies d'Esplugues* des de finals del segle XIX fins a les 13 actuals, a càrrec de **Marta de Planell**, coordinadora de l'Arxiu Municipal d'Esplugues.



Conferència

“Influència de les descobertes científiques sobre els hàbits socials i l'aixovar domèstic”

Dimecres, 30 de setembre

19 h. La Masoveria de Can Tinturé

De la mà d'**Alfons Romero i Vidal**, biòleg, doctorat en Patologia i president de l'ACC, descobrirem el paper fonamental que van tenir els objectes ceràmics en l'entrada de les mesures higièniques a les llars.

Sortida

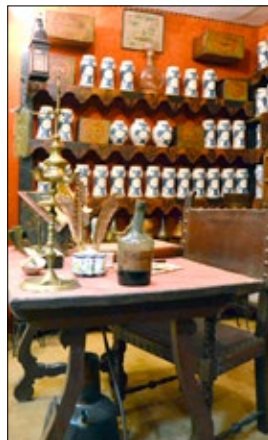
“Farmàcies antigues a la Barcelona actual”

Dissabte, 3 d'octubre

11 h. Barcelona

Visitarem, acompanyats per **Josep Maria Rovira**, membre de l'ACC, un conjunt sorprenent format per dues farmàcies completes dels segles XVIII i XIX respectivament.

- Activitat gratuïta prèvia inscripció.
- Places limitades
- Punt de trobada:
pl. Sta Magdalena, 09.30 h



FESTA MAJOR

“Festa i cultura”

19, 20 i 21 de setembre

De 10 a 14 h. i de 17 a 20 h. Museus d'Esplugues

Amb motiu de la festa major de Sant Mateu, el Museu Can Tinturé oferirà entrada gratuïta els dies 19, 20 i 21 i amplia el seu horari habitual.

Diumenge 20, visites guiades gratuïtes a “La Rajoleta” (11 h i 13 h) i al Museu Can Tinturé (12 h)

Programa de Festa Major: www.esplugues.cat

ACTIVITATS FAMILIARS

Visita teatralitzada

“La Barbotina i els secrets de la ceràmica”

Diumenge, 27 de setembre

11.30 h. “La Rajoleta”

La Barbotina ens proposa un passeig màgic per l'antiga fàbrica Pujol i Bausis, que ens descobrirà els secrets dels tallers dels ceramistes.

- Inscripció prèvia.
- Consultar preus per famílies i promocions



JORNADES EUROPEES DE PATRIMONI

De la mà d'Esplugues

Visita guiada per la ruta històrica d'Esplugues de Llobregat

Dissabte, 10 d'octubre

11 h. Museu Can Tinturé

Amb motiu de les **Jornades Europees de Patrimoni**, i amb l'objectiu de reivindicar el patrimoni cultural i arquitectònic de la ciutat, us convidem a fer l'itinerari guiat de la ruta històrica d'Esplugues, en el que descobrirem part de la història de la vila i alguns dels secrets que s'hi amaguen.

- Activitat gratuïta prèvia inscripció.
- Places limitades
- Punt de trobada: Museu Can Tinturé



Portes Obertes

Portes obertes els dies 9, 10 i 11 d'octubre. I visites guiades gratuïtes el diumenge 11 a La Rajoleta (11 i 13 h) i Can Tinturé (12 h).

SORTIDA

Capella de Santa Cecília i Museu de Montserrat

Dissabte, 24 d'octubre

De 10 a 19 h. Monestir de Montserrat

L'AMPEL ens proposa una sortida per visitar la capella de Santa Cecília, intervinguda recentment a càrrec de l'artista **Sean Scully**, i el Museu de Montserrat que acull una de les més prestigioses col·leccions d'art del país.

- Inscripció prèvia.
- Consultar preus i condicions

EXPOSICIÓ TEMPORAL

Premiats de la 17 Biennial de Ceràmica d'Esplugues Angelina Alós a Barcelona

Dijous, 29 d'octubre

19 h. Sala Associació de Ceramistes de Catalunya

(c. Doctor Dou, 7, Barcelona)

En el marc de la **17a edició de la Biennial de Ceràmica d'Esplugues Angelina Alós**, inaugurarem una mostra de peces dels artistes guardonats a l'última edició: Ana Cruz i Betània Pires, Xavier Montsalvatje, Lourdes Riera i Alberto González Bustos (premi del públic). Durant l'acte tindrà lloc la presentació del catàleg de l'última edició.

- Exposició oberta al públic fins al 7 de desembre.
- Entrada gratuïta de dilluns a divendres, d' 11 a 13 h i de 17 a 20 h

CASTANYADA

Visites teatralitzades

“Qui s'amaga a Can Tinturé?”

Dissabte, 31 d'octubre

12 h. Museu Can Tinturé

A través de la masoveria de Can Tinturé, descobrirem alguns misteris i històries que amaguen les parets de l'edifici, avui reconvertit en museu.

- Activitat gratuïta prèvia inscripció.
- Places limitades

