

## NOTÍCIA

### Lliurats els premis de la 18a edició de la Biennial de Ceràmica d'Esplugues Angelina Alós

El dia 14 de juliol, a La Masoveria, va tenir lloc el lliurament de guardons i la inauguració de l'exposició temporal que l'acompanya. L'acte va estar presidit per l'alcaldeessa d'Esplugues, **Pilar Diaz**, acompanyada del quart tinent d'alcaldeia **Albert Comellas**, els representants de les empreses patrocinadores (**Nestlé**, **FIATC Assegurances** i **Autocars Soler i Sauret**) i **Jordi Serra** que va actuar de representant del Jurat, enguany, compost també, per **Josep Maria Cadena**, crític d'art, i la ceramista **Ma Àngels Domingo** (Madola).

Els artistes premiats es van mostrar emocionats i feliços per entrar a formar part de la llista de premiats en les 18 edicions. L'absència d'una de les premiades, resident a Londres, fou substituïda pel passí del seu vídeo d'agraïment.

Els premiats van ser:

- **Metamorphosis** d'**Irina Razumovskaya** (Londres- Regne Unit): Premi Ciutat d'Esplugues
- **Niña Invisible** de **Sophie Aguilera Lestar** (Barcelona): Premi Angelina Alós
- **Flux** de **Ruth Cepedano García** (Barcelona): Premi Pujol i Bausis

Totes les obres premiades i les seleccionades es poden veure al Museu Can Tinturé fins al 6 de novembre. Durant aquest període el públic podrà votar la seva obra preferida. La més votada rebrà el Premi del Públic en l'acte de clausura de la 18a Biennial de Ceràmica d'Esplugues.

### Nova oferta pedagògica dels Museus d'Esplugues

L'oferta per a escoles dels Museus d'Esplugues presenta importants novetats de cara al curs escolar 2016-2017. La programació pedagògica ha estat renovada pensant en els interessos dels centres escolars i les directrius curriculars del Departament d'Ensenyament. Destaquem la consolidació de l'oferta per als escolars del cicle infantil i primària, i l'ampliació de les ofertes per a ESO, amb activitats dedicades a la ceràmica modernista, i el treball a la fàbrica i la revolució industrial.

Podeu consultar l'oferta completa a [www.museus.esplugues/escoles](http://www.museus.esplugues/escoles)

## LA PEÇA DE PORTADA



Peça recuperada procedent de **Can Modolell** de Sant Just Desvern. Identificada a la **Colònia Güell**, obra d'**Antoni Gaudí**.



Museus d'Esplugues de Llobregat

Can Tinturé

La Rajoleta

C. de l'Església, 36  
08950, Esplugues de Llobregat

Tel. 93 470 02 18

[museus@esplugues.cat](mailto:museus@esplugues.cat)

[www.museus.esplugues.cat](http://www.museus.esplugues.cat)

**Horaris:**

**Museu Can Tinturé:**

De dimarts a dissabte, de 17 a 20 h

Dissabtes, diumenges i festius, de 10 a 14 h

**Museu de ceràmica "La Rajoleta":**

Visites guiades tots els diumenges a les 11 h i a les 13 h.

**Reserves de grups:**

De dimarts a dissabte de 10 a 14 h

Tancat tots els dilluns, el mes d'agost

i els dies 1 i 6 de gener i el 25 i 26 de desembre.

amel

Arxiu Municipal d'Esplugues de Llobregat

C. Àngel Guimerà, 38, 1r pis  
08950, Esplugues de Llobregat

Tel. 93 371 33 50 (ext. 2112-2113)

[ajuntament@esplugues.cat](mailto:ajuntament@esplugues.cat)

[www.esplugues.cat](http://www.esplugues.cat)

**Horaris:**

De dilluns a divendres

de 9 a 14 h

Dimecres i dijous

de 17 a 19 h

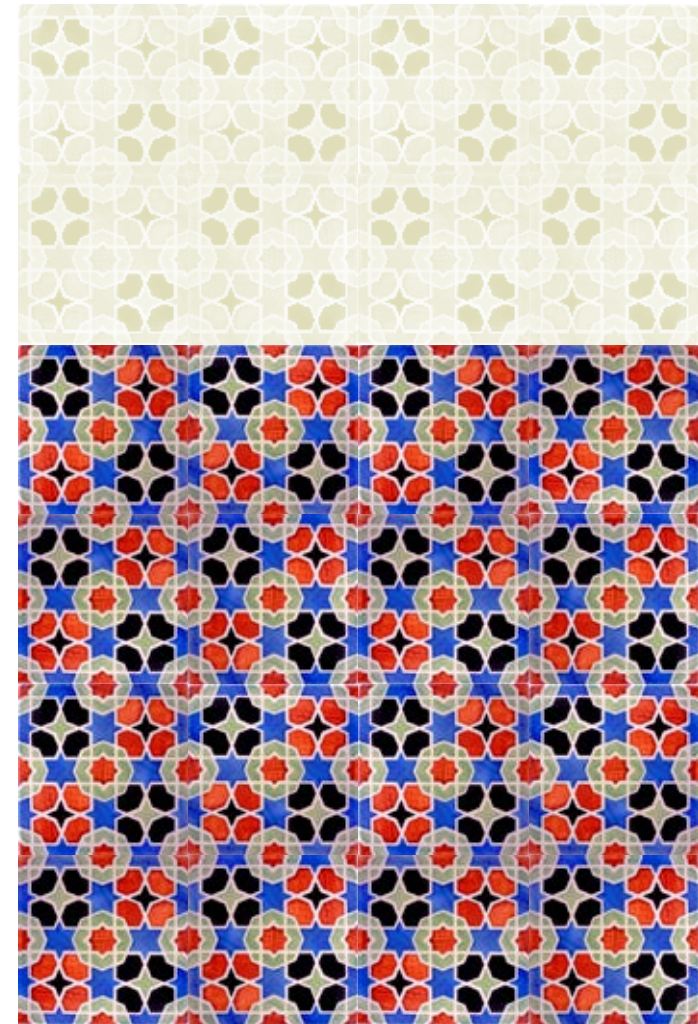


AJUNTAMENT D'ESPLUGUES

MUSEUS I ARXIU

Esplugues de Llobregat

Programació 2016  
SETEMBRE I OCTUBRE



## EXPOSICIÓ TEMPORAL

### 18a Biennial de Ceràmica d'Esplugues

Fins al 6 de novembre  
Museu Can Tinturé

Mostra de les peces guanyadores i seleccionades de l'última edició del certamen internacional de ceràmica d'Esplugues.

Les obres exposades són un exemple de qualitat artística, dificultat tècnica, innovació i creativitat.

Durant la visita podreu votar la vostra obra favorita. La més votada rebrà el Premi del Públic en l'acte de clausura de la 18a Biennial de Ceràmica d'Esplugues

- *Entrada lliure*



## ITINERARI

### La bateria de Sant Pere Màrtir

18 de setembre i 2 d'octubre  
11 h, plaça Mireia

A través d'una excursió per la muntanya de Sant Pere Màrtir es farà una breu introducció a la Guerra Civil espanyola remarcant el paper de les defenses antiaèries existents.

- *Activitat gratuïta prèvia inscripció.*
- *Activitat inclosa en la programació de les Jornades Europees de Patrimoni i la Festa Major d'Esplugues*



## FESTA MAJOR – JORNADES EUROPEES DE PATRIMONI

### Portes obertes

Portes obertes els dies 16, 17, 18, 20 i 21 de setembre.

### V Encenem el forn. Desenfornada

Dissabte, 17 de setembre

10 a 14 h, Museu de Ceràmica "La Rajoleta"

L'Escola Municipal de Ceràmica i l'Associació de Ceramistes de Catalunya realitzaran la desenfornada de la cuita experimental de reflex metàl·lic realitzada en el marc del 47è. Congrés de l'Acadèmia Internacional de la Ceràmica .

- *Activitat gratuïta i portes obertes a "La Rajoleta"*



### Visites guiades gratuïtes

Diumenge, 18 de setembre

Museu Can Tinturé i Museu de Ceràmica "La Rajoleta"  
12 h Can Tinturé i 11 i 13 h "La Rajoleta"

A través de la col·lecció de Salvador Miquel coneixerem l'evolució estètica de la rajola de mostra per enllaçar amb la producció industrial de ceràmica arquitectònica de l'antiga fàbrica Pujol i Bau-sis, "La Rajoleta".

### Taller familiar. La mà d'Esplugues

Dimarts, 20 de setembre

De 17 a 20 h, Jardins de Can Tinturé

La mà és el símbol de la població d'Esplugues i la ceràmica el seu producte més conegut. Els ajuntem i, durant la festa major de la ciutat, farem un taller en el qual cada nen i nena dibuixarà la seva mà en una rajola i la podrà pintar de colors.

## ITINERARI RUTA HISTÒRICA

### La mà d'Esplugues

Diumenge, 25 de setembre i 30 d'octubre  
11 h, Museu Can Tinturé

Sabíeu que a Esplugues hi ha un claustre gòtic? Heu vist mai la façana dissenyada per Antoni M. Gallissà? Us heu preguntat mai què signifiquen les formes del paviment que decoren el c. Montserrat?

L'últim diumenge de mes veniu a descobrir tots els secrets que amaga el centre històric d'Esplugues.

- *3 euros per persona*
- *Inscripció prèvia*

## SORTIDA

### Picasso, fotografia y ceràmica

Dimecres, 5 d'octubre

18 h, Museu Picasso, Barcelona

Amb motiu del 47è Congrés Internacional de Ceràmica, el Museu Picasso ha programat aquesta exposició amb més fotografies de rellevants fotògrafs que van retratar a Picasso treballant la ceràmica.

Us proposem una visita guiada a l'exposició de la mà de la conservadora Claustre Rafart.

- *Inscripció prèvia a partir del 15 de setembre.*
- *Activitat gratuïta amb places limitades*
- *Punt de trobada: Museu Picasso 17.45 h*



## LA CASTANYADA

### El misteri de la rajola desapareguda

Dissabte, 29 d'octubre

11 h, Museu Can Tinturé

El senyor Tinturé ha perdut una rajola molt valuosa, i ningú sap què ha passat... Sereu els detectius que haureu d'esbrinar el misteri de la rajola desapareguda.

- *Activitat gratuïta amb inscripció a partir del 10 d'octubre*
- *Activitat familiar.*
- *Places limitades*