

Els Museus d'Esplugues a la ciutat de Barcelona

Enguany els Museus d'Esplugues surten d'Esplugues per mostrar part dels seus fons i activitats a diferents sales de Barcelona, en col·laboració amb el **Col·legi d'Aparelladors** i l'**Associació Ceramistes de Catalunya**.

Fins al dia 29 de setembre es pot visitar a la seu del Col·legi d'Aparelladors l'exposició **Calidoscopi, una mirada a l'univers de la rajola de mostra catalana**. La mostra fa un repàs al paper de la rajola de mostra en la història de l'arquitectura a partir de *la col·lecció Salvador Miquel*; unes pinzellades que s'estenen des de l'època medieval fins a la producció industrial de la fàbrica Pujol i Bausis.

Per a l'ocasió s'han traslladat a Barcelona un cinquantena de peces de *la col·lecció Salvador Miquel*, que formen part de les reserves dels Museus d'Esplugues, i una selecció de documentació de l'Arxiu Municipal d'Esplugues.

A partir del 24 d'octubre i fins a l'1 de desembre, a la Sala ACC estarà oberta al públic la mostra **PostCreacions**.

Un any després d'haver estat guardonades en la **18 Biennial de Ceràmica d'Esplugues Angelina Alós, Irina Razumovskaya, Sophie Aguilera Lester, Ruth Cepedano Garcia** i **Juana Fernández**, presenten les seves últimes creacions.

Per segona ocasió, **La Biennial** allarga l'edició amb aquest mostra que ofereix a les artistes premiades la possibilitat d'exposar la seva obra en un context immillorable, la seu de l'Associació de Ceramistes de Catalunya, i dona continuïtat a l'aposta per la ceràmica contemporània i els nous artistes, tant de l'Associació com dels Museus d'Esplugues.

L'acte de la seva obertura servirà, també, per presentar públicament el catàleg de la darrera Biennial que aportarà novetats en relació a les anteriors edicions.

DIBUIX DE PORTADA

Reproducció d'un fragment d'un dels fulls del catàleg de mosaics de gres "Hijo de Jaime Pujol y Bausis"

Fàbrica de Mosaicos de gres (Cornellà)
Principis del segle XX
AMEL. Fons Pujol i Bausis

Paviment localitzat en una vivenda particular al carrer Mossèn Cinto Verdaguer, Esplugues de Llobregat.



Museus d'Esplugues de Llobregat

Can Tinturé

La Rajoleta

C. de l'Església, 36
08950, Esplugues de Llobregat

Tel. 93 470 02 18

museus@esplugues.cat

www.museus.esplugues.cat

Horaris:

Museu Can Tinturé:

De dimarts a dissabte, de 17 a 20 h

Dissabtes, diumenges i festius, de 10 a 14 h

Museu de ceràmica "La Rajoleta":

Visites guiades tots els diumenges a les 11 h i a les 13 h.

Reserves de grups:

De dimarts a dissabte de 10 a 14 h

Tancat tots els dilluns, el mes d'agost

i els dies 1 i 6 de gener i el 25 i 26 de desembre.

amel Arxiu Municipal d'Esplugues de Llobregat

C. Àngel Guimerà, 38, 1r pis
08950, Esplugues de Llobregat

Tel. 93 371 33 50 (ext. 2112-2113)

ajuntament@esplugues.cat

www.esplugues.cat

Horaris:

De dilluns a divendres

de 9 a 14 h

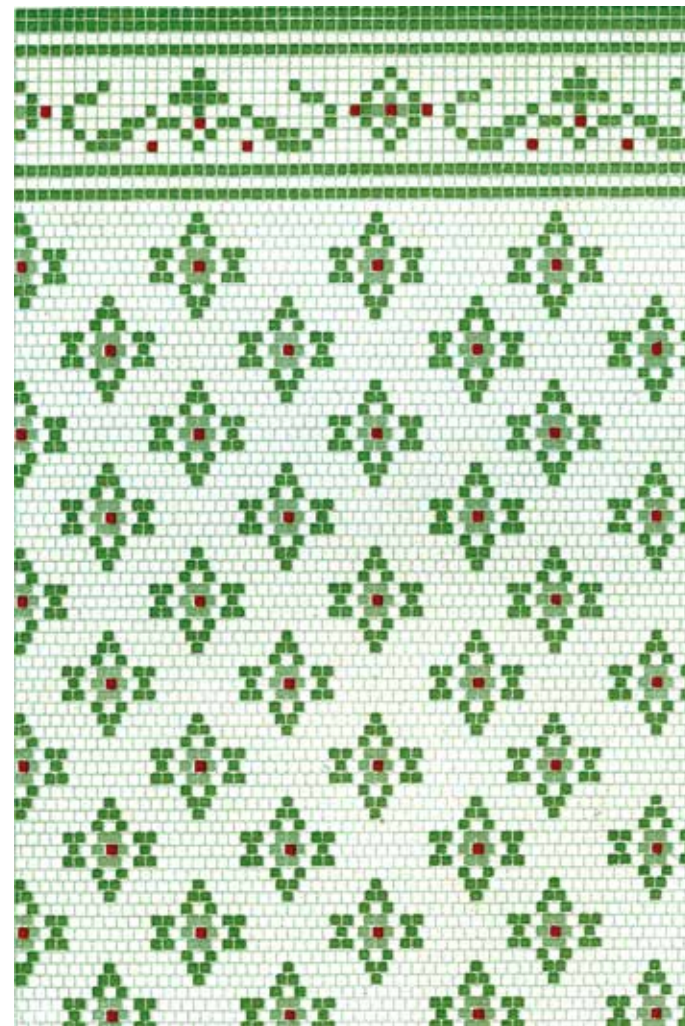
Dimecres i dijous

de 17 a 19 h

MUSEUS
I ARXIU

Esplugues de Llobregat

Programació 2017
SETEMBRE I OCTUBRE



AJUNTAMENT
D'ESPLUGUES

EXPOSICIÓ TEMPORAL

“El Llegat Nolla, 150 anys de la fàbrica de mosaics”

Fins al 22 d'octubre, al Museu Can Tinturé

El mosaic de gres ceràmic i l'emblemàtica fàbrica **Ceràmica Nolla** de Meliana són protagonistes d'aquesta mostra provinent del Museu Nacional de Ceràmica.

La visita inclou l'espai “**Gres made in Esplugues**”, dedicat a la fàbrica Pujol i Bausis, i al disseny i producció de les seves populars “rajoletes”



- **Entrada lliure**
- **Visites guiades, tots els diumenges, a les 12 h, dins la visita guiada a Can Tinturé**

ELS MUSEUS, DE FESTA MAJOR

Del 20 a 24 de setembre.

L'escut de casa nostra

Dimecres, 20 de setembre

De 17 a 20 h, Jardins de Can Tinturé

Taller familiar en què us proposem dissenyar l'escut de la vostra família i pintar-lo sobre una rajola.



Itinerari a la Bateria de Sant Pere Màrtir

Diumenge, 24 de setembre

11 h, plaça Mireia

Una passejada per aquesta muntanya de Collserola en la qual coneixerem el paper del seu cim durant la Guerra Civil i sabrem quina importància en la defensa de Barcelona.

- **Inscripció prèvia**

Ruta De la mà d'Esplugues

Diumenge, 24 de setembre

11 h, Museu Can Tinturé

Itinerari guiat pel centre històric d'Esplugues per descobrir la història de racons emblemàtics de la ciutat.

- **Inscripció prèvia**

Portes obertes i visites guiades

Tots els dies de Festa Major, entrada gratuïta, i el diumenge visites guiades gratuïtes, a les 11 i 13 h a “La Rajoleta” i a les 12 h a Can Tinturé

TAULA RODONA

Gres *made in* Esplugues

Dimecres, 4 d'octubre

19 h, La Masoveria de Can Tinturé

Carme Comas, conservadora dels Museus d'Esplugues; **Marta Saliné**, doctora en història de l'art i membre del Gracmon de la UB i **Roser Vilardell**, directora dels Museus d'Esplugues, ens aproximaran a la producció de gres a la fàbrica Pujol i Bausis, que va iniciar-se a cap al 1919, i va suposar un salt qualitatiu i quantitatiu en l'evolució de la fàbrica d'Esplugues.



JORNADES EUROPEES DE PATRIMONI

Patrimoni i natura: un paisatge de possibilitats

6,7 i 8 d'octubre

Portes obertes i visites guiades

Tots els dies entrada lliure i gratuïta al Museu Can Tinturé, i el diumenge, visites guiades gratuïtes, a les 11 i 13 h a “La Rajoleta” i a les 12 h a Can Tinturé

Sant Pere Màrtir en família

La petjada de la història a Collserola Joc de pistes en família

Dissabte, 7 d'octubre

10:30 h, plaça Mireia

Vine a conèixer la història, la natura i els misteris de la muntanya de Sant Pere Màrtir, a través d'un joc de pistes familiar.

- **Nens i nenes de 7 a 12 anys**
- **Activitat gratuïta prèvia inscripció**



INAUGURACIÓ

PostCreacions

Noves obres de les premiades a la 18 Biennial de Ceràmica d'Esplugues Angelina Alós

Dimarts, 24 d'octubre

19 h, Sala ACC (c. Doctor Dou, 7, Barcelona)

Presentació de l'exposició que brinda una nova oportunitat a artistes emergents com **Irina Razumovskaya**, **Sophie Aguilera Lester**, **Ruth Cepedano García** i **Juana Fernández**, premiades en la **18 Biennial Angelina Alós**, de donar a conèixer les seves últimes creacions. Durant l'acte tindrà lloc la presentació del catàleg de la 18 Biennial, que recull totes les obres guanyadores i seleccionades, en aquesta ocasió dedicat a la figura d'**Angelina Alós** en el centenari del seu naixement.

- **Del 24 d'octubre a l'1 de desembre**
- **Entrada lliure, de dilluns a divendres de 10 a 13 i de 17 a 20 h**

ACTIVITAT FAMILIAR

Trossets de tardor

Dissabte, 28 d'octubre

D'11 a 13 h, La Masoveria de Can Tinturé

El mosaic va ser una de les principals tècniques que van utilitzar els artistes modernistes, i en aquest taller aplicarem aquesta tècnica per reproduir les formes més populars de la tardor.

- **Activitat gratuïta**
- **Inscripció prèvia al Museu Can Tinturé**



ITINERARI GUIAT

Ruta De la mà d'Esplugues

Diumenge, 29 d'octubre

11 h, Museu Can Tinturé

Recorregut pel centre històric de la ciutat tot descobrint petits tresors amagats i apropant-nos a la seva història. L'itinerari repassa 16 racons emblemàtics del centre històric d'Esplugues, entre els quals el claustre de Montsió, el carrer Montserrat o els Jardins de Ca n'Hospital.

- **Punt de trobada Museu Can Tinturé.**
- **Preu: 3 euros.**
- **Inscripció prèvia al Museu Can Tinturé**